



**Überflutungstiefe für HQ<sub>100</sub>:**

- 0 - 0,25 m
- > 0,25 - 0,5 m
- > 0,5 - 1,0 m
- > 1,0 - 1,5 m
- > 1,5 - 2,0 m
- > 2,0 - 2,5 m
- > 2,5 - 3,0 m
- > 3,0 - 3,5 m
- > 3,5 - 4,0 m
- > 4,0 m

**Gewässernetz der Hochwassergefahrenkarten**

- HWGK Gewässer
- HWGK Gewässer – derzeit in Bearbeitung
- HWGK Gewässer – Verleitung
- HWGK Gewässer – nicht berechneter Gewässerabschnitt
- Sonstiges Gewässer des AWGN

**Sonstiges:**

- Öffentliches Gebäude
- Haupt- und Nebengebäude
- 3416 Flurstück
- Staatsgrenze
- Landesgrenze
- Kreisgrenze
- Gemeindegrenze
- Gemarkungsgrenze

**Überflutungstiefe bei HQ<sub>100</sub>:**

- Geschützter Bereich bei HQ<sub>100</sub>
- Druckbereich bei HQ<sub>100</sub>
- Anschlaglinie HQ<sub>100</sub>
- Anschlaglinie HQ<sub>100</sub>neu
- Hochwasserschutz-einrichtung
- Mobile Hochwasserschutz-einrichtung
- Hochwasser-rückhaltebecken oder Talsperre
- Historische Hochwasser-marke
- Brücke eingestaut bei HQ<sub>100</sub>
- Brücke nicht eingestaut bei HQ<sub>100</sub>

Maßstab 1:2.500

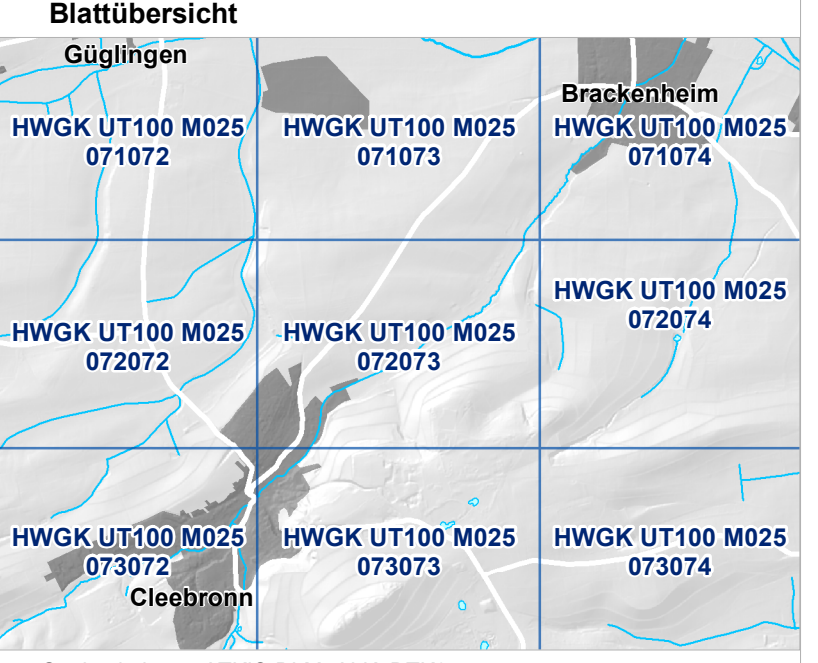
**Hochwassergefahrenkarte (HWGK) Baden-Württemberg, Typ 1a**  
**Detailkarte**  
**Überflutungstiefen für HQ<sub>100</sub>**  
**HWGK UT100 M025 072073**

Gewässer: Neckar, Schozach, Zaber

Stadt-/Landkreis:

Gemeinde:

Karte erstellt am: 10.06.2010



Geobasisdaten: ATKIS-DLM, ALK, DTK25  
 © Landesamt für Geoformation und Landentwicklung Baden-Württemberg, Az.: 2851.9-1/19

Detailkarte der Überschwemmungsgebiete und der Hochwassergefahreneten Gebiete (HQ<sub>100</sub>) nach §§ 77 und 80 Wasser-gesetz.